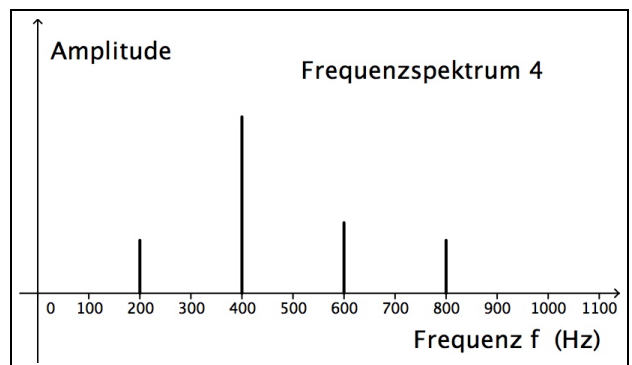
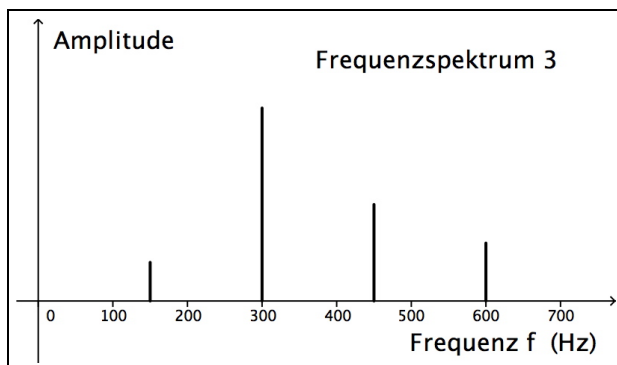
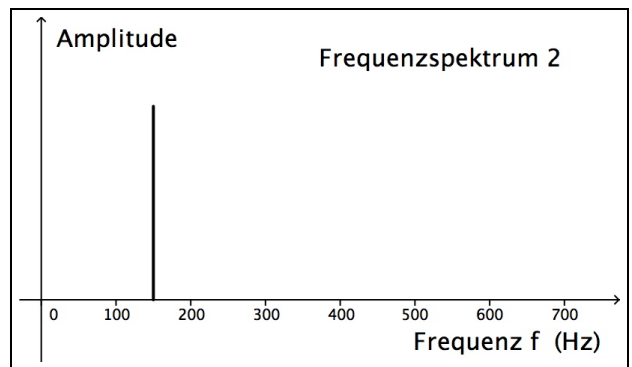
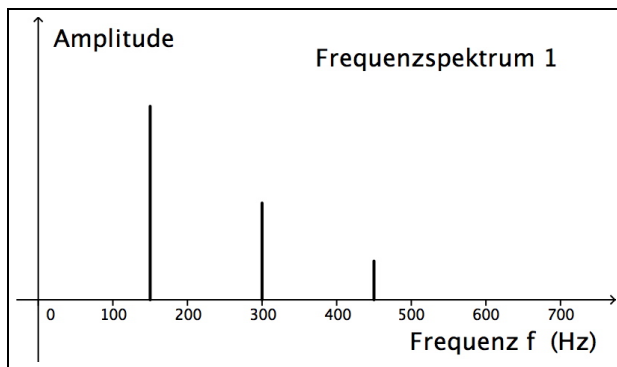
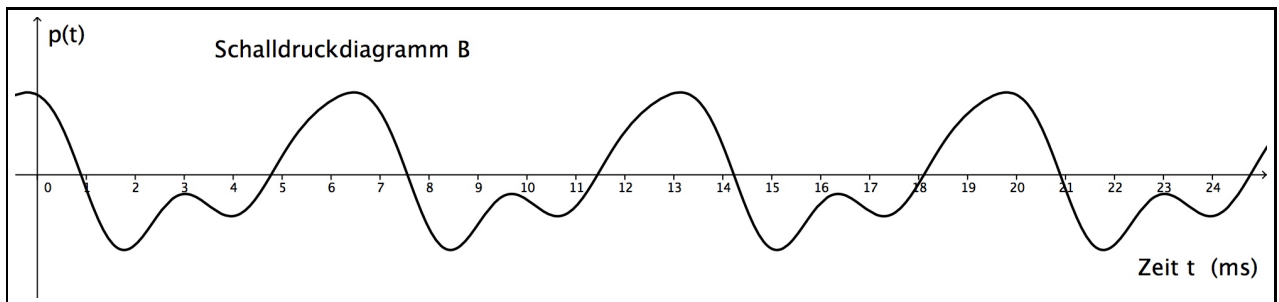
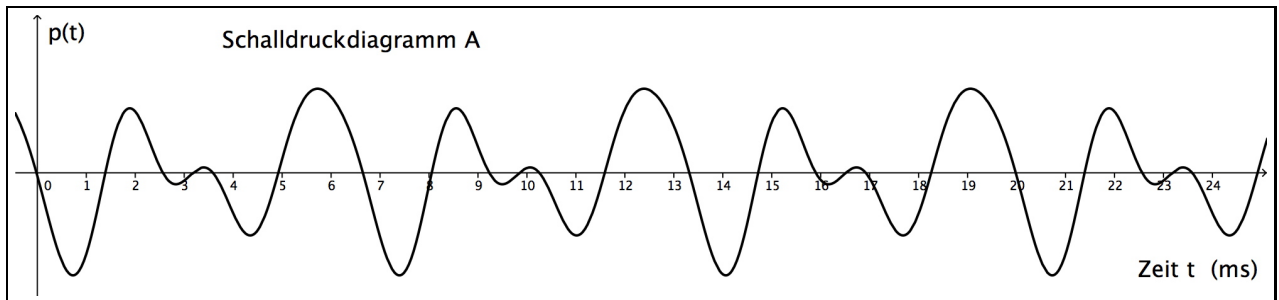


Übungen zur Akustik

Serie 4: Schalldruckdiagramme und Frequenzspektren

1. Nachfolgend sind zwei Schalldruckdiagramme und vier Frequenzspektren abgebildet. Nur zwei der vier Frequenzspektren gehören zu je einem Schalldruckdiagramm. Wie lauten die korrekten Zuordnungen?

Begründe deine Antworten, sei es argumentativ, sei es rechnerisch – vielleicht auch beides!



2. (a) Erkläre allgemein, wie **im Frequenzspektrum** eines aufgenommenen Tons die **Tonhöhe**, die **Lautstärke** und die **Klangfarbe** "sichtbar" sind.
- (b) Zu jedem der drei **Schalldruckdiagramme** A bis C gehört genau eines der sechs **Frequenzspektren** darunter. **Wie lauten die korrekten Zuordnungen?**

